



*Surelarte*

M A D E I N S P A I N

En Burelarte utilizamos para la creación de nuestros artículos una composición porcelánica obtenida de la mezcla de caolín, arcilla, feldespato y cuarzo. Esta pasta, una vez esmaltada, la cocemos durante 24 horas hasta llegar a los 1280° C, convirtiendo el producto resultante en un material noble que se caracteriza por su alta resistencia, compactación e impermeabilidad.

Para conseguir nuestros colores utilizamos esmaltes no tóxicos, libres de todo tipo de metales pesados como el plomo, el cadmio o el selenio, de acuerdo con las más exigentes normativas sanitarias internacionales. Su nula porosidad impide la absorción de polvo, pólenes, olores, sabores o gérmenes.

Todas nuestras piezas se pueden utilizar en los lavavajillas, microondas, congeladores y hornos convencionales sin ningún peligro. Son de facilísima limpieza y grandes aislantes térmicos, ayudando así a preservar la temperatura de los alimentos. Su especial composición encaja los choques normales por el uso intensivo e impide su microdesportillamiento. Si reciben un golpe muy violento se rompen en grandes astillas que dificultan que pasen desapercibidas y puedan ingerirse mezcladas con los alimentos.

Nuestros objetos son exclusivos por sí mismos. En Burelarte los creamos, refinamos, vidriamos y decoramos individualmente, mejorando así su acabado final. No existen dos piezas iguales y las pequeñas variaciones de color, decoración o espesor son síntoma de su alta calidad, no un defecto de fabricación.

At Burelarte our articles are created from a porcelain composition, obtained from a mixture of kaolin, clay, feldspar and quartz. Once this mixture has been glazed, it is fired for 24 hours until reaching a temperature of 1280° C, a process that converts the resulting product into a noble material, characterized by its high resistance, compactness and impermeability.

To obtain our colours we use non-toxic glazes free from heavy metals such as lead, cadmium or selenium, in keeping with the most stringent international health regulations. Their zero porosity prevents the absorption of dust, pollens, odours, flavours or germs.

All of our pieces can be used in dishwashers, microwaves, freezers and conventional ovens, without any risk. They are extremely easy to clean and excellent heat insulators, helping to maintain the temperature of foodstuffs. Their special composition perfectly resists the normal wear and tear of intensive use, and prevents cracking from occurring. In the event of receiving a strong impact they break into large pieces that are easy to see, making it more difficult for them to become mixed in with foodstuffs.

Our objects are exclusive in themselves. At Burelarte we create them, refine them, glaze them and decorate them individually, improving their final finish. No two pieces are the same, and all of the minor variations in colour, decoration and thickness are proof of their high quality, and in no way should be considered as manufacturing defects.





# CRACK

Surakarta



*cocina Héctor López, restaurante España*



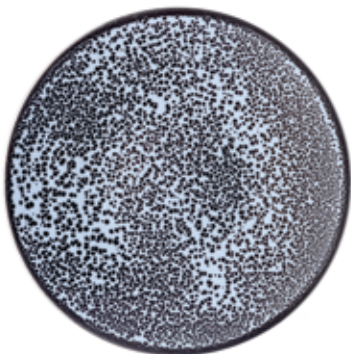
<b>AMODO</b>	PLATO OVAL LLANO	
AMODO	OVAL FLAT PLATE	
PLAL3524	345 × 235 mm	13.58" × 9.25"
PLAL2824	280 × 240 mm	11.02" × 9.45"
PLAL2420	240 × 200 mm	9.45" × 7.87"



<b>AMODO</b>	PLATO OVAL HONDO	
AMODO	OVAL DEEP PLATE	
PLAH2622	260 × 220 mm	10.23" × 8.66"



<b>DESFEITA</b>	PLATO LLANO	
DESFEITA	FLAT PLATE	
PLDF0028	Ø 28 cm	Ø 11.02"
PLDF0024	Ø 24 cm	Ø 9.44"



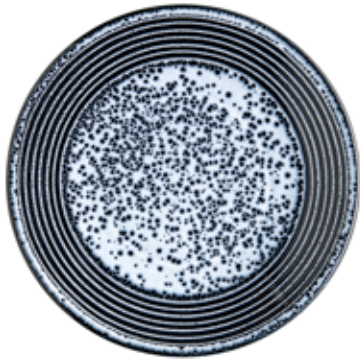
<b>ELOGO</b>	PLATO LLANO	
ELOGO	FLAT PLATE	
PLEL0028	Ø 28 cm	Ø 11.02"
PLEL0024	Ø 24 cm	Ø 9.44"
PLEL0024	Ø 20 cm	Ø 7.87"



<b>ELOGO</b>	PLATO HONDO	
ELOGO	DEEP PLATE	
PLEH0020	Ø 20 cm	Ø 7.87"
PLEH0016	Ø 16 cm	Ø 6.29"



<b>MALABEIRA</b>	PLATO LLANO	
MALABEIRA	FLAT PLATE	
PLML0028	Ø 28 cm	Ø 11.02"
PLML0024	Ø 24 cm	Ø 9.44"



**ERABAOA** PLATO LLANO  
ERABOA FLAT PLATE

PERL0026	Ø26 cm	Ø10.23"
PERL0022	Ø22 cm	Ø8.66"



**ERABAOA** PLATO HONDO  
ERABOA DEEP PLATE

PERH0028	Ø28 cm	Ø11.02"
PERH0024	Ø24 cm	Ø9.44"



**IRREGULAR** PLATO RECTANGULAR  
IRREGULAR RECTANGULAR PLATE

PLRE3624	355×240 mm	13.98"×9.44"
PLRE3222	325×220 mm	12.80"×8.66"
PLRE2820	280×195 mm	11.02"×7.67"
PLRE2417	240×175 mm	9.44"×6.88"
PLRE1913	195×130 mm	7.67"×5.11"



**MITO** PLATO JAPONÉS  
MITO JAPANESE DEEP PLATE

PLJP0028	Ø 28 cm	Ø 11.02"
PLJP0024	Ø 24 cm	Ø 9.44"
PLJP0020	Ø 20 cm	Ø 7.87"



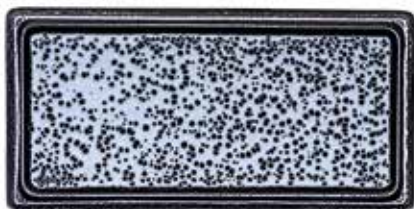
**MITO** FUENTE ALA CORTA  
MITO TRAY SHORT WING

FUMI3518	350×180 mm	13.77"×7.08"
FUMI2615	255×150 mm	10.03"×5.90"
FUMI1809	180×90 mm	7.08"×3.54"



**MITO** FUENTE  
MITO TRAY

FUMI3619	365×190 mm	14.37"×7.48"
FUMI3219	325×190 mm	12.79"×7.48"
FUMI2819	280×190 mm	11.02"×7.48"



**SNACK** FUENTE  
SNACK TRAY

FUSK3222	320×220 mm	12.59"×8.66"
FUSK3015	300×150 mm	11.81"×5.90"
FUSK3611	360×110 mm	14.17"×4.33"
PLSK2013	200×130 mm	7.87"×5.11"



**VICTORIA** PLATO HONDO  
VICTORIA DEEP PLATE

PLHV0026	Ø26 cm	Ø10.23"
----------	--------	---------



**FUENTE RABANERA**  
TIGHT TRY

FURA2814	280×140 mm	11.02"×5.51"
FURA1809	180×90 mm	7.08"×3.54"
FURA1608	160×80 mm	6.30"×3.14"



cociña Xoán Crujeiras \_ restaurante Bido



<b>AMODO</b>	PLATO OVAL LLANO	
AMODO	OVAL FLAT PLATE	
PLAL3524	345 × 235 mm	13.58" × 9.25"
PLAL2824	280 × 240 mm	11.02" × 9.45"
PLAL2420	240 × 200 mm	9.45" × 7.87"



<b>AMODO</b>	PLATO OVAL HONDO	
AMODO	OVAL DEEP PLATE	
PLAH2622	260 × 220 mm	10.23" × 8.66"



<b>DESFEITA</b>	PLATO LLANO	
DESFEITA	FLAT PLATE	
PLDF0028	Ø 28 cm	Ø 11.02"
PLDF0024	Ø 24 cm	Ø 9.44"



<b>ELOGO</b>	PLATO LLANO	
ELOGO	FLAT PLATE	
PLEL0028	Ø 28 cm	Ø 11.02"
PLEL0024	Ø 24 cm	Ø 9.44"
PLEL0024	Ø 20 cm	Ø 7.87"



<b>ELOGO</b>	PLATO HONDO	
ELOGO	DEEP PLATE	
PLEH0020	Ø 20 cm	Ø 7.87"
PLEH0016	Ø 16 cm	Ø 6.29"



<b>MALABEIRA</b>	PLATO LLANO	
MALABEIRA	FLAT PLATE	
PLML0028	Ø 28 cm	Ø 11.02"
PLML0024	Ø 24 cm	Ø 9.44"



**ERABAOA** PLATO LLANO  
ERABOBA FLAT PLATE

PERL0026	Ø26 cm	Ø10.23"
PERL0022	Ø22 cm	Ø8.66"



**ERABAOA** PLATO HONDO  
ERABOBA DEEP PLATE

PERH0028	Ø28 cm	Ø11.02"
PERH0024	Ø24 cm	Ø9.44"



**IRREGULAR** PLATO RECTANGULAR  
IRREGULAR RECTANGULAR PLATE

PLRE3624	355×240 mm	13.98"×9.44"
PLRE3222	325×220 mm	12.80"×8.66"
PLRE2820	280×195 mm	11.02"×7.67"
PLRE2417	240×175 mm	9.44"×6.88"
PLRE1913	195×130 mm	7.67"×5.11"



**MITO** PLATO JAPONÉS  
MITO JAPANESE DEEP PLATE

PLJP0028	Ø 28 cm	Ø 11.02"
PLJP0024	Ø 24 cm	Ø 9.44"
PLJP0020	Ø 20 cm	Ø 7.87"



**MITO** FUENTE ALA CORTA  
MITO TRAY SHORT WING

FUMI3518	350×180 mm	13.77"×7.08"
FUMI2615	255×150 mm	10.03"×5.90"
FUMI1809	180×90 mm	7.08"×3.54"



**MITO** FUENTE  
MITO TRAY

FUMI3619	365×190 mm	14.37"×7.48"
FUMI3219	325×190 mm	12.79"×7.48"
FUMI2819	280×190 mm	11.02"×7.48"



**SNACK** FUENTE  
SNACK TRAY

FUSK3222	320×220 mm	12.59"×8.66"
FUSK3015	300×150 mm	11.81"×5.90"
FUSK3611	360×110 mm	14.17"×4.33"
PLSK2013	200×130 mm	7.87"×5.11"



**VICTORIA** PLATO HONDO  
VICTORIA DEEP PLATE

PLHV0026	Ø26 cm	Ø10.23"
----------	--------	---------



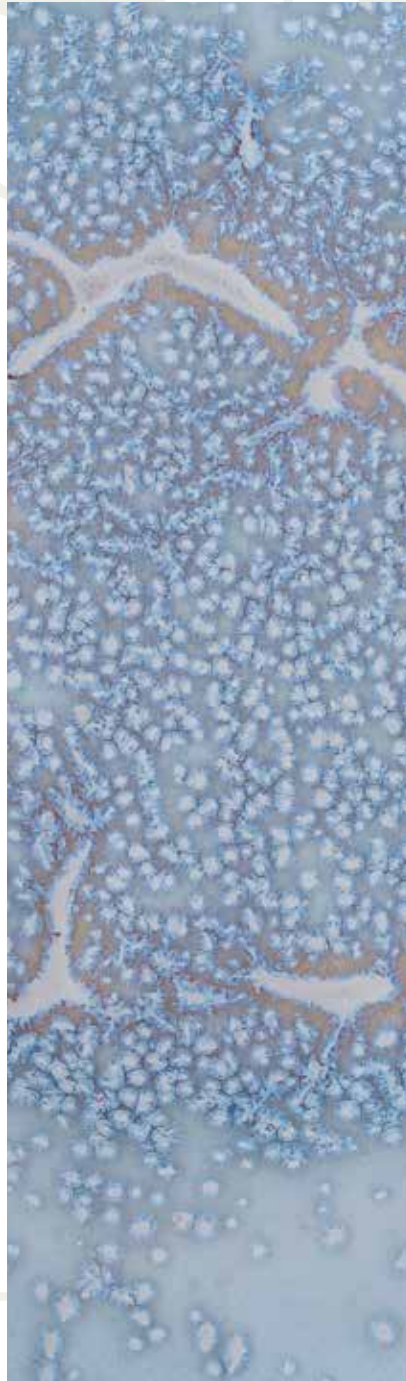
**FUENTE RABANERA**  
TIGHT TRY

FURA2814	280×140 mm	11.02"×5.51"
FURA1809	180×90 mm	7.08"×3.54"
FURA1608	160×80 mm	6.30"×3.14"

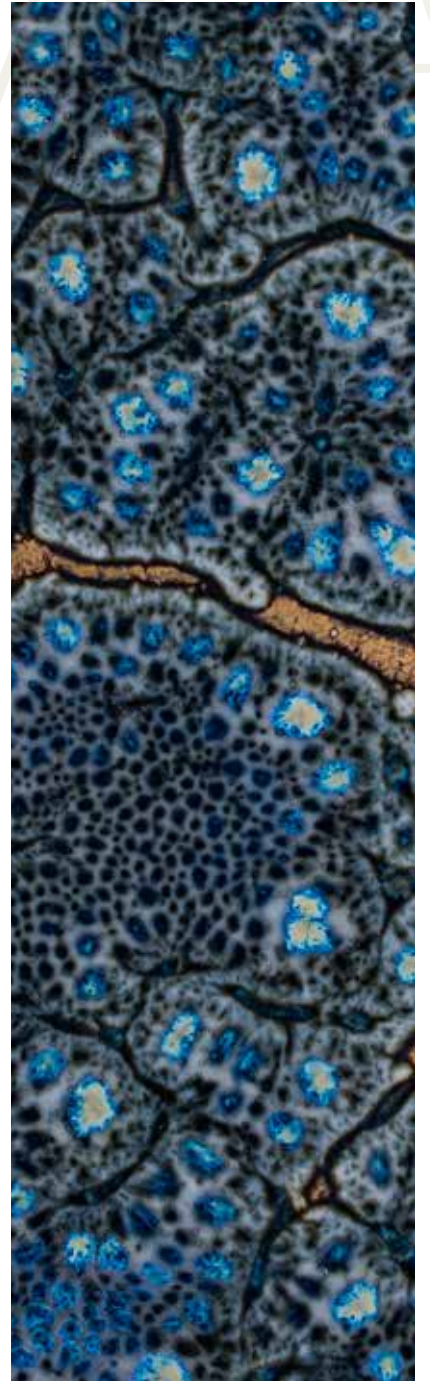
Surelarte



**CORAL**

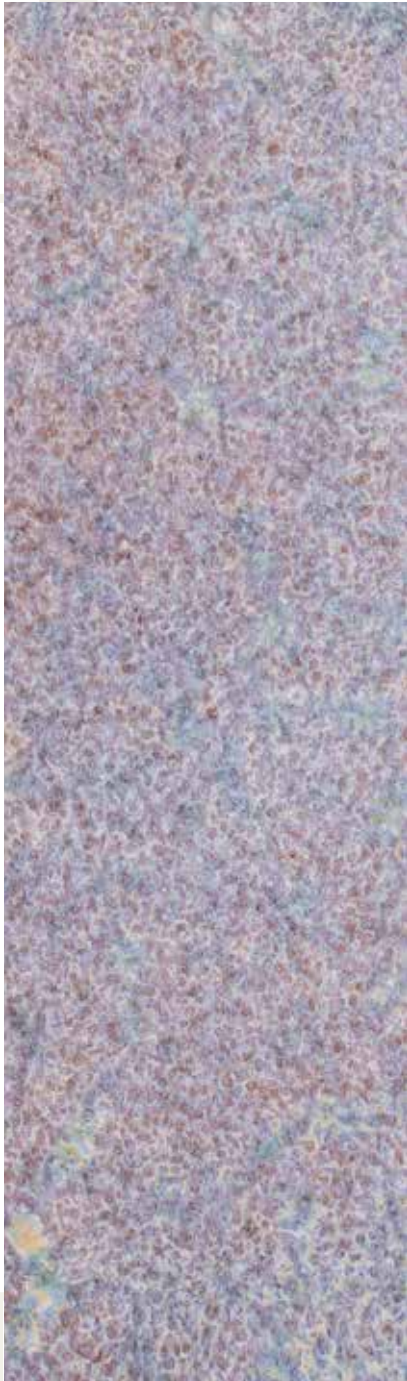


**MAREA**

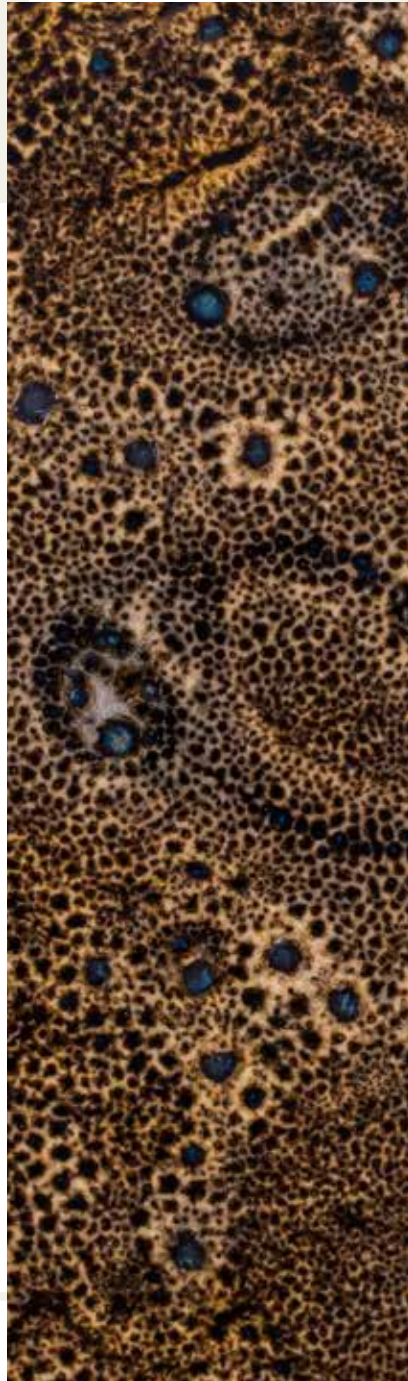


**SARABIA**

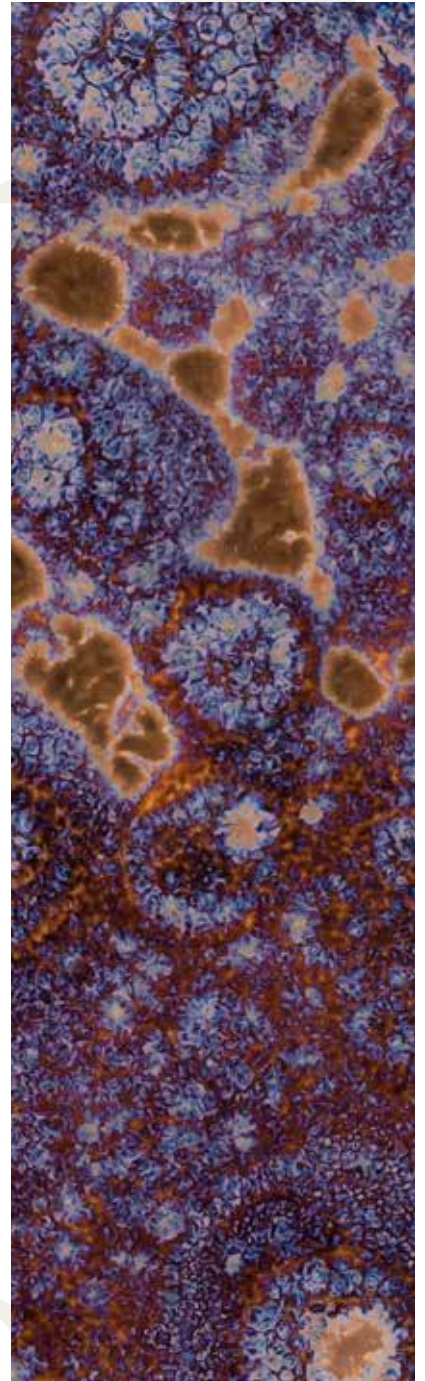




**VENTO**



**FERRO**



**LUME**



**AMODO** PLATO OVAL HONDO  
**AMODO** OVAL DEEP PLATE

---

PLAH2622 260×220 mm 10.24"×8.66"



**AMODO** PLATO OVAL LLANO  
**AMODO** OVAL FLAT PLATE

---

PLAL3524 345×235 mm 13.58"×9.25"



**AMODO** PLATO OVAL LLANO  
**AMODO** OVAL FLAT PLATE

---

PLAL2824 280×240 mm 11.02"×9.45"  
 PLAL2424 240×240 mm 9.45"×9.45"



**DESFEITA** PLATO LLANO  
DESFEITA FLAT PLATE

PLDF0028	Ø28 cm	Ø11.02"
PLDF0024	Ø24 cm	Ø9.44"



**MALABEIRA** PLATO LLANO  
MALABEIRA FLAT PLATE

PLML0028	Ø28 cm	Ø11.02"
PLML0024	Ø24 cm	Ø9.44"

Burelarte



**ELOGO** PLATO LLANO  
ELOGO FLAT PLATE

PLEL0028	Ø28 cm	Ø11.02"
PLEL0024	Ø24 cm	Ø9.44"
PLEL0020	Ø20 cm	Ø7.87"



**ELOGO** PLATO HONDO  
ELOGO DEEP PLATE

PLEH0020	Ø20 cm	Ø7.87"
PLEH0016	Ø16 cm	Ø6.29"



**ERABOA** PLATO HONDO  
ERABOA DEEP PLATE

PERH0028	Ø28 cm	Ø11.02"
PERH0024	Ø24 cm	Ø9.44"

**ERABOA** PLATO LLANO  
ERABOA FLAT PLATE

PERL0026	Ø26 cm	Ø10.23"
PERL0022	Ø22 cm	Ø8.66"



**MITO** PLATO JAPONÉS  
MITO JAPANESE DEEP PLATE

PLJP0028	Ø28 cm	Ø11.02"
PLJP0024	Ø24 cm	Ø9.44"
PLJP0020	Ø20 cm	Ø7.87"

**MITO** FUENTE ALA CORTA  
MITO TRAY SHORT WING

FUMI3518	350 x 180 mm	13.77" x 7.08"
FUMI2615	255 x 150 mm	10.03" x 5.90"
FUMI1809	180 x 90 mm	7.08" x 3.54"



**MITO** CUENCO  
MITO BOWL

CUMI2165	210 x 65 mm	8.27" x 2.56"
----------	-------------	---------------

**MITO** FUENTE  
MITO TRAY

FUMI3619	365 x 190 mm	14.37" x 7.48"
FUMI3219	325 x 190 mm	12.79" x 7.48"
FUMI2819	280 x 190 mm	11.02" x 7.48"

# CONSEJOS

## RECOMMENDATIONS

Gracias a su alta temperatura de cocción, los esmaltes porcelánicos son más resistentes que los metales. Utilice cuberterías de calidad que no se desgasten y depositen con el roce partículas sobre el esmalte. Sea especialmente cuidadoso con nuestros vidriados mates al ser menos deslizantes y estar por tanto más expuestos. Si se encuentra con estos restos grisáceos, sepa que no son dañinos y que existen productos no corrosivos para su limpieza. Entienda que la pieza no se ha rayado, se ha manchado.

Todos los productos cerámicos con un uso prolongado a lo largo de los años acusan un "efecto fatiga" en sus esmaltes. Para prolongar su brillo es conveniente no utilizar para su lavado a mano estropajos metálicos y que los detergentes del lavavajillas, siempre en una proporción adecuada, no contengan unos excesivos niveles alcalinos. Si aparecen manchas blancas sobre el esmalte lo más normal es que sean restos de la cal del agua corriente y que desaparezcan fácilmente con un poco de vinagre. Nunca utilice detergentes descalcificantes.

Aunque es muy difícil que nuestras piezas sean rayadas por otros elementos es conveniente protegerlas de sí mismas. Por eso aconsejamos que a la hora de apilarlas se introduzca un separador de papel entre ellas que evite el contacto de los pies de unas con la superficie vidriada de otras. Recuerde que las tazas deben almacenarse boca abajo para evitar roturas.

Evite los choques térmicos. Nunca someta nuestros productos a un brusco cambio de temperatura ni al fuego directo. Si los saca del congelador y los quiere utilizar en el horno, déjelos previamente un tiempo a temperatura ambiente.

Thanks to the high temperature at which the pieces are fired, porcelain glazes are more resistant than metals. Use high quality cutlery that does not leave particle deposits on the glaze. Take special care with our matt glazes, as they are less smooth and therefore more exposed. In the event of coming across greyish deposits, these are not harmful in any way, and there are special non-corrosive cleaners that may be used. It is important to understand that the piece has not been scratched, but instead stained.

All ceramic products suffer from a 'fatigue effect' to their glazes with prolonged use. To ensure they stay shiny, never wash them with metallic scourers, and ensure that dishwasher detergents are used in correct quantities and are not excessively alkaline. If any white patches appear on the glaze, these are more than likely to be lime scale from normal water, and are easily removed with a little vinegar. Never use decalcifying detergents.

Although it's very difficult for our pieces to be scratched by other materials, it's a good idea to keep them separate from each other. When stacking, we recommend using a sheet of paper to prevent their feet from scratching the glazed surface of the piece below. Remember that cups should be stored upside down to prevent breakage.

Avoid sudden changes in temperature or direct contact with flame. If you remove any piece from the freezer and want to put it in the oven, leave it at room temperature for a while beforehand.

The logo for Burelarte, featuring the brand name in a stylized, handwritten-style font with a thick black underline.

Burelarte



Parque Empresarial de Cuiña, parcelas 102-112  
27891 San Cibrao-Cervo (Lugo)  
España

Tel. +34 982 59 50 17  
Fax. +34 982 59 43 07

[www.burelarte.com](http://www.burelarte.com)  
[burelarte@burelarte.com](mailto:burelarte@burelarte.com)